

# Série imageRUNNER ADVANCE DX C5800

## PRODUCTIVITÉ ÉLEVÉE GRÂCE AUX PÉRIPHÉRIQUES MULTIFONCTIONS A3 COULEUR SÉCURISÉS



Canon uniFLOW Online  
Outstanding Cloud Output Management Solution

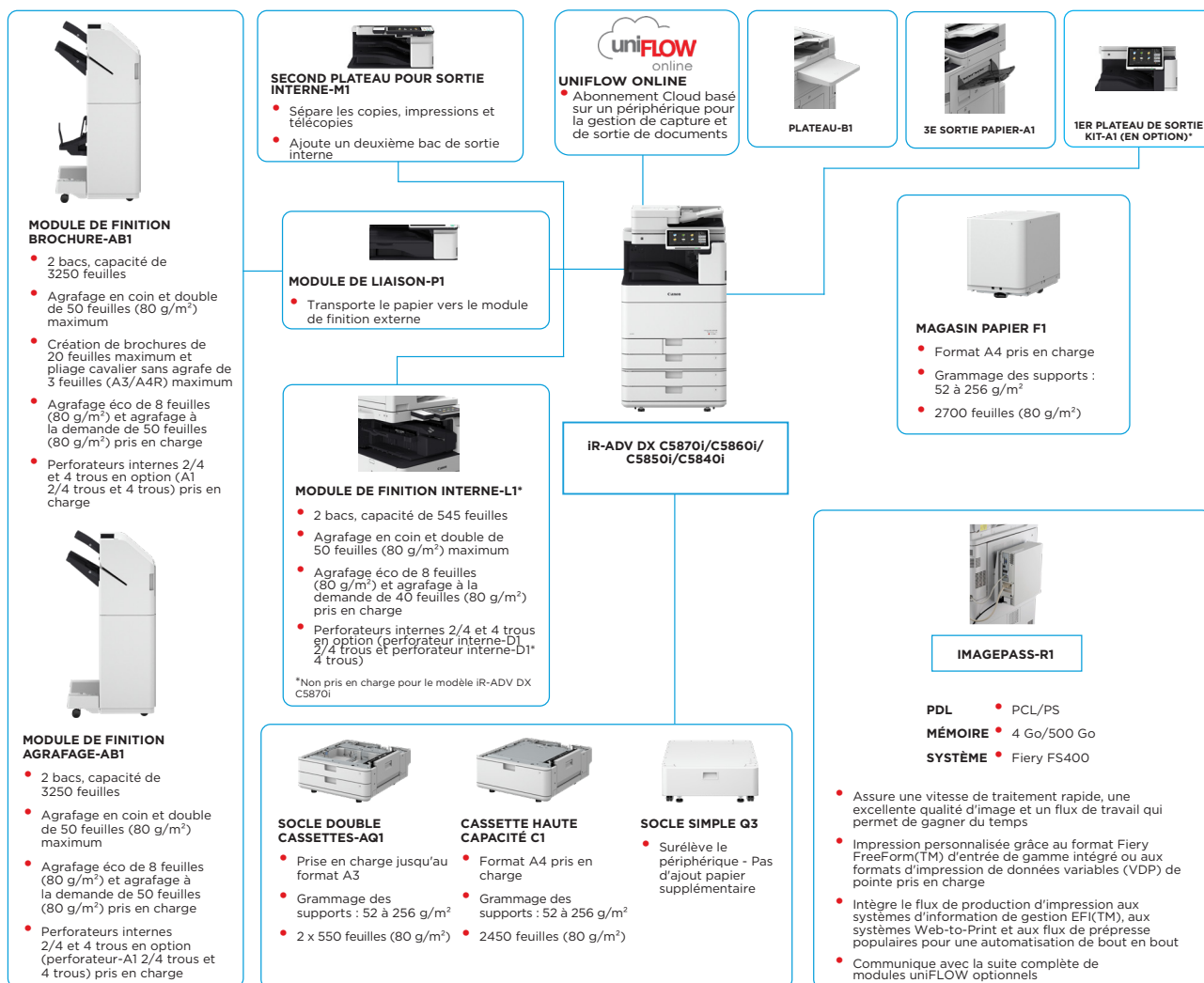


Canon uniFLOW Online  
Outstanding Cloud Output Management Solution



New to the Line

### PRINCIPALES OPTIONS DE CONFIGURATION



Cette configuration n'est fournie qu'à des fins d'illustration. Pour obtenir une liste complète des options et connaître les relations de compatibilité exactes, veuillez consulter le [configurateur de produits en ligne](#).

La plate-forme de micrologiciels unifiée (UFP) garantit la disponibilité des dernières mises à jour de fonctionnalités et de protection, pour une expérience utilisateur améliorée dans l'ensemble du portefeuille IR ADVANCE DX.

\*Afin de préserver l'environnement et réaliser des économies sur les matières premières requises pour les plastiques, le 1er Kit-A1 de bac à copies est en option.

# CARACTÉRISTIQUES TECHNIQUES Série imageRUNNER ADVANCE DX C5800

## UNITÉ PRINCIPALE

Type d'appareil	Multifonction laser couleur A3
Fonctions de base	Impression, copie, numérisation, envoi, stockage et télécopie optionnelle
Processeur	Processeur double cœur 1,8 GHz
Panneau de configuration	Écran tactile LCD couleur WSVGA TFT 10,1 pouces (inclinaison jusqu'à 90°)
Mémoire	Standard : 5 Go de RAM
Stockage	Standard : (SSD) 256 Go, En option : (SSD) 256 Go, 1 To
Connexion d'interface	RÉSEAU Standard : 1000Base-T/100Base-TX/10Base-T, sans fil LAN (IEEE 802.11 b/g/n) ; Optionnel : NFC, Bluetooth basse consommation AUTRES Standard : 1 port USB 2.0 (hôte), 1 port USB 3.0 (hôte), 1 port USB 2.0 (périphérique) ; Optionnel : interface série, interface de contrôle de copie
Capacité d'alimentation papier (A4, 80 g/m <sup>2</sup> )	Standard : 1200 feuilles 1 bac multifonction de 100 feuilles 2 cassettes papier de 550 feuilles, Maximum : 6350 feuilles (avec unité d'alimentation de la cassette haute capacité-C1 et magasin papier-F1)
Capacité papier maximum en sortie (A4, 80 g/m <sup>2</sup> )	Maximum : 3450 feuilles (avec module de finition agrafage-ABI ou module de finition brochure-ABI et 3e kit du bac à copies-A1)
Options de finition	Assemblage, groupage, décalage, agrafage, piqûre à cheval, perforation, agrafage éco, agrafage à la demande * Les fonctionnalités de finition varient en fonction des options connectées.
Supports pris en charge	Bac multifonctions : fin, ordinaire, recyclé, couleur, épais, couché, calque, machine, transparent, étiquette, pré-perforé, en-tête, onglet, enveloppe Cassette papier (cassette supérieure) : fin, ordinaire, recyclé, couleur, épais, machine, transparent, pré-perforé, en-tête, enveloppe* *Le module d'alimentation d'enveloppes (standard) est requis.
Formats de supports pris en charge	Bac multifonctions : Format standard : SRA3, A3, A4, A4R, A5, A5R, A6R, B4, B5, B5R Format personnalisé : 98,0 x 139,7 mm à 320,0 x 457,2 mm Format libre : 98,0 x 139,7 mm à 320,0 x 457,2 mm Enveloppes : COM 10 (N° 10), Monarch, DL, ISO-C5 Format personnalisé d'enveloppe : 98,0 x 90,0 mm à 320,0 x 457,2 mm Cassette supérieure : Format standard : A4, A5, A5R, A6R, B5 Format personnalisé : 98 x 148 mm à 297 x 215,9 mm Enveloppes : COM10 (No.10), Monarch, DL, ISO-C5 Cassette inférieure : Format standard : A3, A4, A4R, A5, A5R, A6R, B4, B5, B5R Format personnalisé : 98,0 x 148,0 mm à 304,8 x 457,2 mm Enveloppes : COM10 (No.10), Monarch, DL, ISO-C5
Grammages pris en charge	Bac multifonctions : 52 à 300 g/m <sup>2</sup> Cassette papier (supérieure/inférieure) : 52 à 256 g/m <sup>2</sup> Recto verso : 52 à 256 g/m <sup>2</sup>
Temps de préchauffage	Mode Démarrage rapide : 4 secondes maximum* *Temps de mise sous tension du périphérique jusqu'à ce que l'icône de copie s'affiche et soit activée pour fonctionner sur l'écran tactile. En mode veille : 7 secondes ou moins (iR-ADV DX C5870i) 6 secondes ou moins (iR-ADV DX C5860i/C5850i/C5840i) À partir de la mise sous tension : 6 secondes ou moins (avec le mode Démarrage rapide)* * Temps de mise sous tension du périphérique, jusqu'à ce qu'il soit prêt pour la copie (hors réservation d'impression).
Dimensions (L x P x H)	iR-ADV DX C5870i/C5860i/C5850i/C5840i : 620 x 722 x 937 mm
Espace requis pour l'installation (L x P)	iR-ADV DX C5870i/C5860i/C5850i/C5840i : Base : 1138 x 1162 mm (couvercle droit ouvert avec bac multifonction déplié + tiroirs des cassettes ouverts) Entièrement configuré : 1866 x 1162 mm (module de finition agrafage-ABI/module de finition brochure-ABI avec bac déplié + magasin papier-F1 + tiroirs des cassettes ouverts)
Grammage	iR-ADV DX C5870i : env. 108 kg (toner ordinaire compris) iR-ADV DX C5860i/C5850i : env. 105 kg (toner ordinaire compris) iR-ADV DX C5840i : env. 104 kg (toner ordinaire compris)
SPECIFICATIONS D'IMPRESSION	
Vitesse d'impression (noir et blanc/couleur) * Recto uniquement	iR-ADV DX C5870i jusqu'à 70 ppm (A4, A5*, A5R, A6R), jusqu'à 36 ppm (A3), jusqu'à 42 ppm (A4R) iR-ADV DX C5860i jusqu'à 60 ppm (A4, A5*, A5R, A6R), jusqu'à 32 ppm (A3), jusqu'à 36 ppm (A4R) iR-ADV DX C5850i jusqu'à 50 ppm (A4, A5*, A5R, A6R), jusqu'à 27 ppm (A3), jusqu'à 30 ppm (A4R) iR-ADV DX C5840i jusqu'à 40 ppm (A4, A5*, A5R, A6R), jusqu'à 21 ppm (A3), jusqu'à 24 ppm (A4R)
Résolution d'impression (ppp)	1200 x 1200
Langages PDL	Standard : UFR II, PCL6, Adobe® PostScript® 3™
Impression directe	Types de fichiers pris en charge : PDF, EPS, TIFF/JPEG et XPS AirPrint, Mopria, Universal Print de Microsoft
Impression depuis des périphériques mobiles et via le Cloud	Canon PRINT Business et uniFLOW Online (en option) Une gamme de logiciels et de solutions MEAP est disponible pour assurer l'impression depuis des appareils mobiles et connectés à Internet et depuis des services Cloud, selon vos besoins. Contactez votre représentant commercial pour plus d'informations.

Polices	Polices PS : 136 polices Roman Polices PCL : 93 polices Roman, 10 polices Bitmap, 2 polices OCR, Andale Mono WT J/K/S/T* (japonais, coréen, chinois simplifié et chinois traditionnel), polices de code-barres* * Le jeu de polices de caractères international PLC-A1 en option est requis. ** Le kit d'impression de codes-barres-D1 en option est requis.
Functionalités d'impression	Impression sécurisée, filigrane sécurisé, en-tête/pied de page, mise en page, impression recto verso, formats/orientations de papier assortis, panneaux avant/arrière, réduction d'encre, impression au format affiche, impression en attente forcée, date d'impression, impression planifiée, impression à l'aide d'une imprimante virtuelle
Système d'exploitation	UFR II : Windows® 8.1/10/Server 2012/Server 2012 R2/Server 2016/Server 2019, Mac OS X (10.11 ou version ultérieure) PCL : Windows® 8.1/10/Server 2012/Server 2012 R2/Server 2016/Server 2019 PS : 8.1/10/Server 2012/Server 2012 R2/Server 2016/Server 2019, Mac OS X (10.11 ou version ultérieure) PPD : Windows® 8.1/10, Mac OS X (10.10 ou version ultérieure) Logiciel McAfee Embedded Control À compter d'octobre 2020
CARACTÉRISTIQUES DE COPIE	
Vitesse de copie (noir et blanc/couleur) * Recto uniquement	iR-ADV DX C5870i jusqu'à 70 ppm (A4, A5*, A5R, A6R), jusqu'à 36 ppm (A3), jusqu'à 42 ppm (A4R) iR-ADV DX C5860i jusqu'à 60 ppm (A4, A5*, A5R, A6R), jusqu'à 32 ppm (A3), jusqu'à 36 ppm (A4R) iR-ADV DX C5850i jusqu'à 50 ppm (A4, A5*, A5R, A6R), jusqu'à 27 ppm (A3), jusqu'à 30 ppm (A4R) iR-ADV DX C5840i jusqu'à 40 ppm (A4, A5*, A5R, A6R), jusqu'à 21 ppm (A3), jusqu'à 24 ppm (A4R)
Temps de sortie de la première copie (A4, noir et blanc/couleur)	iR-ADV DX C5870i : Env. 2,7/3,7 secondes maximum iR-ADV DX C5860i : Env. 2,9/4,2 secondes maximum iR-ADV DX C5850i : Env. 3,4/4,9 secondes maximum iR-ADV DX C5840i : Env. 4,1/6,1 secondes maximum
Résolution de copie (ppp)	600 x 600
Copies multiples	Jusqu'à 999 copies
Densité de copie	Automatique ou Manuelle (9 niveaux)
Agrandissement	Zoom variable : 25 à 400 % (incrément de 1%) Réduction/agrandissement prédéfini : 25 %, 50 %, 70 %, 100 % (1), 141 %, 200 %, 400 %
Fonctions de copie	Rapports R/A prédéfinis par zone, recto verso, réglage de densité, sélection du type d'original, mode d'interruption, livre sur deux pages, original recto verso, création de tâche, N sur 1, ajouter une couverture, insérer des feuilles, originaux de formats différents, numérotation des pages, numérotation des copies, netteté, effacer le cadre, filigrane sécurisé, date d'impression, gouttière, imprimer et vérifier, négatif/positif, répétition d'images, fusionner blocs de tâches, image miroir, stocker dans boîte de réception, superposer l'image, copie de carte d'identité, suppression des pages vierges, original format libre, mode couleur, copie réservée, copier l'échantillon
SPECIFICATIONS DE NUMÉRISATION	
Type	Chargeur automatique de documents recto verso en un seul passage* [recto verso et recto verso (automatique)] * Fonction de détection d'alimentation de feuilles multiples prise en charge.
Capacité papier du chargeur de documents (80 g/m <sup>2</sup> )	Jusqu'à 200 feuilles
Originaux et grammages pris en charge	Vitre : feuille, livre et objets 3D Grammage des supports pour le chargeur de documents : Numérisation recto : 38 à 220 g/m <sup>2</sup> (noir et blanc/couleur) Numérisation recto verso : 38 à 220 g/m <sup>2</sup> (noir et blanc/couleur) * Les grammages pris en charge du format A6R ou inférieur sont compris entre 50 et 220 g/m <sup>2</sup> .
Formats de supports pris en charge	Taille de numérisation de la plaque : 297,0 x 431,8 mm Taille du support pour le chargeur de documents : A3, A4, A4R, A5, A5R, A6R, B4, B5, B5R, B6R Formats personnalisés : 70 x 139,7 mm à 304,8 x 431,8 mm
Vitesse de numérisation (ipm) : noir et blanc/couleur ; A4	Numérisation recto : 135/135 (300 x 300 ppp, envoi), 80/80 (600 x 600 ppp, copie), Numérisation recto verso : 270/270 (300 x 300 ppp, envoi), 160/90 (600 x 600 ppp, copie)
Résolution de numérisation (ppp)	Numérisation pour copie : 600 x 600 Numérisation pour envoi : (Push) 600 x 600 (SMB/FTP/WebDAV/IFAX), (Pull) 600 x 600 Numérisation pour télécopie : 600 x 600
Spécifications de numérisation « Pull »	Color Network ScanGear2. Pour TWAIN et WIA Systèmes d'exploitation pris en charge : Windows® 8.1/10/Server 2012/Server 2012 R2/Server 2016 À compter de mars 2020
Méthode de numérisation	Numérisation « Push », numérisation « Pull », numérisation vers boîte, numérisation vers espace avancé, numérisation vers le réseau, numérisation vers clé USB, numérisation vers des appareils mobiles, numérisation vers le Cloud (uniFLOW Online - Optionnel)
CARACTÉRISTIQUES D'ENVOI	
Destination	Standard : e-mail/télécopie Internet (SMTP), SMB3.0, FTP, WebDAV, boîte aux lettres Optionnel : télécopieur Super G3, Fax IP
Carnet d'adresses	LDAP (2000) / Local (1600) / Numérotation rapide (200)
Résolution d'envoi (ppp)	Push : jusqu'à 600 x 600 Pull : jusqu'à 600 x 600
Protocole de communication	Fichier : FTP(TCP/IP), FTPS (FTP crypté), SMB3.0 (TCP/IP), WebDAV Messagerie électronique/i-Fax : SMTP, POP3

# CARACTÉRISTIQUES TECHNIQUES

## Série imageRUNNER ADVANCE DX C5800

<b>Format du fichier</b>	TIFF, JPEG, PDF (couleur limitée, compact, consultable, appliquer politique, optimisation pour le Web, PDF/A-1b, tracé et lissage, crypté, signature de périphérique, signature de l'utilisateur), XPS (compact, consultable, signature de périphérique, signature de l'utilisateur), Office Open XML (PowerPoint, Word)	<b>SPÉCIFICATIONS ENVIRONNEMENTALES</b>	
<b>Fonctions d'envoi universel</b>	Sélection du type d'original, original recto verso, livre sur deux pages, originaux de formats différents, réglage de densité, netteté, taux de reproduction, effacer le cadre, création de tâche, envoi différé, aperçu, notification de fin de tâche, nom de fichier, objet/message, répondre à, priorité e-mail, rapport TX, orientation du contenu de l'original, suppression des pages vierges	<b>Environnement d'utilisation</b>	Température : 10 à 30 °C Humidité : 20 à 80 % d'humidité relative 220 à 240 V 50/60 Hz, 6 A Maximum : Env. 2000 W (iR-ADV DX C5870i) Env. 1800 W (iR-ADV DX C5860i/C5850i/C5840i) Copie (avec numérisation continue DADF) : environ 943 W <sup>*1</sup> En attente : environ 53,4 W <sup>*1</sup> Mode veille : environ 0,8 W <sup>*2</sup>
<b>SPÉCIFICATIONS DE TÉLÉCOPIE</b>	(En option)	<b>Alimentation</b>	*1 Valeur de référence : mesure d'une unité *2 Le mode 0,8 W n'est pas disponible dans toutes les circonstances en raison de certains paramètres.
<b>Nombre maximum de lignes de connexion</b>	2 (2e ligne en option)	<b>Consommation électrique</b>	Consommation électrique typique (TEC)* : iR-ADV DX C5870i : 0,86 kWh iR-ADV DX C5860i : 0,71 kWh iR-ADV DX C5850i : 0,58 kWh iR-ADV DX C5840i : 0,46 kWh
<b>Débit de modem</b>	Super G3 : 33,6 Kbit/s G3 : 14,4 kbit/s	<b>Niveaux sonores (noir et blanc/couleur)</b>	* Conformément à USA Energy Star 3.0 Niveau de puissance sonore (LwA,m) En fonctionnement (noir et blanc) (recto) iR-ADV DX C5870i : 66 dB*, Kv 3 dB* iR-ADV DX C5860i : 64 dB*, Kv 3 dB* iR-ADV DX C5850i : 62 dB*, Kv 3 dB* iR-ADV DX C5840i : 61 dB*, Kv 3 dB*
<b>Méthode de compression</b>	MH, MR, MMR, JBIG		*Valeur de référence : mesure d'une seule unité avec la norme ISO7779 ; description conforme à ISO9296 (2017)
<b>Résolution (ppp)</b>	400 × 400 (ultra-fin), 200 × 400 (très fin), 200 × 200 (fin), 200 × 100 (normal)		Pression sonore (LpAm) Position du spectateur : En fonctionnement (noir et blanc/couleur) (recto) iR-ADV DX C5870i : 52 dB*/52 dB* iR-ADV DX C5860i : 50 dB*/51 dB* iR-ADV DX C5850i : 48 dB*/49 dB* iR-ADV DX C5840i : 47 dB*/47 dB*
<b>Taille d'envoi/de réception</b>	Envoi : A3, A4, A4R, A5 <sup>*1</sup> , A5R <sup>*1</sup> , B4, B5 <sup>*2</sup> , B5R <sup>*1</sup> Réception : A3, B4, A4, A4R, A5R, B5, B5R <sup>*1</sup> Envoi au format A4 <sup>*2</sup> Envoi au format B4 court		Mode veille économie d'énergie iR-ADV DX C5870i/C5860i/C5850i : 23 dB*
<b>Mémoire de TÉLÉCOPIE</b>	Jusqu'à 30.000 pages (2000 tâches)	<b>Normes</b>	*Valeur de référence : mesure d'une seule unité avec la norme ISO7779 ; description conforme à ISO9296 (2017)
<b>Numérotation rapide</b>	Max. 200	<b>CONSOmmABLES</b>	Blue Angel
<b>Numérotation groupée/destinations</b>	Max. 199 numérotations	<b>Cartouches de toner</b>	Toner C-EXV 58 N/C/M/J Toner C-EXV 58L C/M/J
<b>Diffusion séquentielle</b>	Max. 256 adresses	<b>Autonomie du toner (Estimation basée sur une couverture de 5 %)</b>	Toner C-EXV 58 N : 71.000 pages Toner C-EXV 58 C/M/J : 60.000 pages Toner C-EXV 58L C/M/J : 26.000 pages
<b>Sauvegarde de mémoire</b>	Oui	<b>GESTION DU LOGICIEL ET DE L'IMPRIMANTE</b>	Pour en savoir plus, consultez notre site Web <a href="https://www.canon-europe.com/business/">https://www.canon-europe.com/business/</a>
<b>Fonctions de télécopie</b>	Nom de l'expéditeur (TTI), sélection de la ligne téléphonique (lors de l'envoi d'une télécopie), envoi direct, envoi différé, aperçu, notification de fin de tâche, rapport TX, interrompre la transmission, diffusion séquentielle, envoi mot de passe/sous-adresse, boîte aux lettres confidentielle, journal 2 sur 1	<b>Suivi et rapports</b>	Gestionnaire de connexion universel (ULM) uniFLOW Online Express*
<b>SPÉCIFICATIONS DE STOCKAGE</b>		<b>Outils de gestion à distance</b>	* Pour plus d'informations, consultez <a href="https://www.canon-europe.com/business/">uniFLOW Online Express</a>
<b>Boîte aux lettres (nombre pris en charge)</b>	100 boîtes de réception utilisateur, 1 boîte mémoire RX, 50 boîtes fax confidentielles Maximum 10.000 pages (2000 tâches) stockées	<b>Logiciel de numérisation</b>	<a href="https://www.canon-europe.com/business/">uniFLOW Online</a>
<b>Espace avancé</b>	Protocole de communication : SMB ou WebDAV PC client pris en charge : Windows® 8.1/10 Connexions simultanées (max.) : SMB : 64, WebDAV : 3	<b>Outils d'optimisation</b>	iWEMC eMaintenance Système de diffusion de contenu
<b>Espace disque disponible pour Espace avancé</b>	Standard : 16 Go (Avec option : max. 480 Go)	<b>Plate-forme</b>	Network ScanGear
<b>Fonctions Espace Avancé :</b>	Authentification de connexion pour espace avancé, fusion de tri, impression de fichiers PDF avec mot de passe, prise en charge d'ImageWARE Secure Audit Manager, recherche, aperçu de fichier, gestion de l'authentification, ouvert au public, URI TX, sauvegarde/restauration	<b>Publication de documents</b>	Outil de configuration des pilotes Canon MEAP (Multifunctional Embedded Application Platform) Kofax PowerPDF Advanced (en option)
<b>SPÉCIFICATIONS DE SÉCURITÉ</b>		<b>CARACTÉRISTIQUES DU CONTRÔLEUR D'IMPRESSION FIERY (INTÉGRÉ)</b>	Pour connaître toutes les spécifications et options, veuillez consulter le site Web de Canon Optionnel sur tous les modèles imagePASS-R1 (intégré) 1200 × 1200, 600 × 600
<b>Authentification et Contrôle d'accès (Activation requise)</b>	Authentification de l'utilisateur (connexion par image, connexion par image et par code PIN, connexion par carte), connexion par nom d'utilisateur et par mot de passe, connexion au niveau des fonctions, connexion par mobile), authentification par ID de service (connexion par ID de service et code PIN, connexion au niveau des fonctions), uniFLOW Online Express (connexion par code PIN, connexion par image, connexion par image et par code PIN, connexion par carte, connexion par carte et par code PIN, connexion par nom d'utilisateur et par mot de passe, connexion par ID de service et code PIN, connexion au niveau des fonctions), système de gestion d'accès (contrôle d'accès) * Les lecteurs de carte sont en option, veuillez vous reporter à la section Accessoires matériels	<b>Nom</b>	imagePASS-R1 (intégré)
<b>Sécurité des documents</b>	Sécurité d'impression (impression sécurisée, impression sécurisée cryptée, impression en attente forcée, impression sécurisée uniFLOW <sup>®</sup> ), Sécurité de réception des données (Boîte fax confidentielle, Transfert automatique des documents reçus), Sécurité de numérisation (PDF crypté, PDF/XPS avec signature de périphérique, PDF/XPS avec signature utilisateur, intégration d'Adobe LiveCycle® Rights Management ES2.5), sécurité de la boîte (messagerie protégée par mot de passe, contrôle d'accès à l'espace avancé), sécurité d'envoi des données (paramètre de demande de saisie de mot de passe par transmission, restriction des fonctions d'envoi d'e-mails/de fichiers, confirmation du numéro de télécopie, autorisation/restriction des transmissions de pilotes de télécopie, autorisation/restriction d'envoi depuis l'historique, prise en charge S/MIME), suivi de documents (filigrane sécurisé) <sup>*1</sup> Nécessite uniFLOW Online / uniFLOW	<b>Résolution d'impression (ppp)</b>	1200 × 1200, 600 × 600
<b>Sécurité réseau</b>	TLS 1.3, IPsec, authentification IEEE802.1X, SNMP V3.0, fonctionnalité de pare-feu (filtrage d'adresses IP/MAC), prise en charge double réseau (LAN filaire/LAN sans fil, LAN câblé/LAN câblé), désactivation des fonctions inutilisées (activation/désactivation des protocoles/applications, activation/désactivation de l'interface utilisateur distante, activation/désactivation de l'interface USB), séparation du télécopieur G3 du réseau local, séparation du port USB du réseau local, interdiction de l'exécution de fichiers stockés dans la Boîte avancée du multifonction, numérisation et envoi, problèmes de virus pour la réception de messages électroniques	<b>Langage(s) de description de page</b>	Adobe PS3, PCL6
<b>Sécurité du périphérique</b>	Protection des données du SSD (cryptage des données du SSD (validation FIPS140-2), verrouillage du SSD, initialisation standard du disque du SSD, module TPM 2.0 (Trusted Platform Module), fonction de masquage du journal des tâches, protection de l'intégrité du logiciel de l'appareil multifonction, vérification de l'intégrité du logiciel de l'appareil multifonction (vérification du système au démarrage, détection d'intrusion d'exécution), HDC-PP <sup>*</sup> * La certification suivra le lancement de cette série	<b>Mémoire</b>	4 Go (1 x 4 Go)
<b>Gestion et audit du périphérique</b>	Mot de passe administrateur, gestion des certificats numériques et des clés, journal d'audit, Coopération avec le système d'audit externe de la sécurité (Security Information and Event Management), journalisation des données d'image, paramétrage de la politique de sécurité	<b>Disque dur</b>	500 Go (SATA)
		<b>Vitesse du processeur</b>	Intel Pentium G4400 (3,3 GHz)
		<b>Système</b>	FS400
		<b>OPTIONS D'ALIMENTATION PAPIER</b>	
		<b>Socle double cassettes-AQ1</b>	Capacité papier : 2 × 550 feuilles (80 g/m <sup>2</sup> ) Type de papier : fin, ordinaire, recyclé, couleur, épais, machine, transparent, pré-perforé, en-tête Format de papier : A3, A4, A4R, A5, A5R, A6R, B4, B5, B5R Format personnalisé : 98,0 × 148,0 mm à 304,8 × 457,2 mm
		<b>Socle cassette haute capacité-C1</b>	Grammage : 52 à 256 g/m <sup>2</sup> Dimensions (L × P × H) : 620 × 660 × 251 mm (fixation sur l'unité principale) Poids : environ 22 kg
		<b>Magasin papier-F1</b>	Capacité papier : 2450 feuilles (80 g/m <sup>2</sup> ) Type de papier : fin, ordinaire, recyclé, couleur, épais, machine, pré-perforé, en-tête Format : A4 Grammage : 52 à 256 g/m <sup>2</sup> Dimensions (L × P × H) : 620 × 660 × 251 mm (fixation sur l'unité principale) Poids : environ 29 kg
		<b>OPTIONS DE SORTIE*</b>	Capacité papier : 2700 feuilles (80 g/m <sup>2</sup> ) Type de papier : fin, ordinaire, couleur, recyclé, épais, pré-perforé Format papier : A4, B5 Grammage : 52 à 256 g/m <sup>2</sup> Dimensions (L × P × H) : 344 × 630 × 440 mm (fixation sur l'unité principale) Poids : environ 31 kg
		<b>1er plateau de réception copiers. kit-A1</b>	*La capacité papier peut varier en fonction du format/type de papier.
			Capacité (avec du papier 80 g/m <sup>2</sup> ) : A4, A5, A5R, A6R, B5 : 250 feuilles SRA3, A3, A4R, B4, B5R : 100 feuilles Grammage : 52 à 300 g/m <sup>2</sup>

# CARACTÉRISTIQUES TECHNIQUES Série imageRUNNER ADVANCE DX C5800

## Plateau de réception interne pour double réceptions-M1

Capacité du bac (avec du papier 80 g/m<sup>2</sup>)  
Bac supérieur : A4, A5, A5R, A6R, B5 : 100 feuilles  
SRA3, A3, A4R, B4, B5R : 50 feuilles  
Bac inférieur : A4, A5, A5R, A6R, B5 : 100 feuilles  
SRA3, A3, A4R, B4, B5R : 100 feuilles

Grammage : 52 à 300 g/m<sup>2</sup>  
Dimensions (L x P x H) : 428 x 405 x 88 mm  
Poids : environ 0,7 kg

## 3e Sortie papier (côté droit) Kit-A1

Capacité (avec du papier 80 g/m<sup>2</sup>) :  
A4, A5R, B5 : 100 feuilles  
A3, A4R, B4, B5R : 75 feuilles  
Grammage : 52 à 300 g/m<sup>2</sup>  
Dimensions (L x P x H) : 442 x 373 x 176 mm (fixation sur l'unité principale, bac déplié)  
Poids : 0,5 kg

## Module de finition interne L1 (Non pris en charge pour le modèle IR-ADV DX C5870)

Capacité des bacs (avec du papier 80 g/m<sup>2</sup>) :  
Bac supérieur : SRA3, A3, A4, A4R, A5, A5R, A6R, B4, B5, B5R : environ 45 feuilles  
Bac inférieur : A4, A5, A5R, B5 : env. 500 feuilles,  
SRA3, A3, A4R, B4, B5R : 250 feuilles,  
A6R : 30 feuilles  
Enveloppe : 10 feuilles

Grammage : 52 à 300 g/m<sup>2</sup>  
Emplacement des agrafes : en coin, deux points  
Capacité de l'agrafeuse : (papier de 52 à 90 g/m<sup>2</sup>)  
A4, B5 : 50 feuilles  
A4R : 40 feuilles  
A3, B4 : 30 feuilles  
Agrafese éco\* :  
A4, B5 : 10 feuilles (52 à 64 g/m<sup>2</sup>)  
8 feuilles (65 à 81,4 g/m<sup>2</sup>)  
6 feuilles (82 à 105 g/m<sup>2</sup>)  
A3, B4 : 5 feuilles (52 à 64 g/m<sup>2</sup>)  
4 feuilles (65 à 81,4 g/m<sup>2</sup>)  
3 feuilles (82 à 105 g/m<sup>2</sup>)

Agrafage à la demande : 40 feuilles (80 g/m<sup>2</sup>)  
Dimensions (L x P x H) : 743 x 525 x 225 mm (fixation sur l'unité principale, bac déplié)  
Poids : environ 9,1 kg

\* Les grands formats A3/B4 seront pris en charge à partir de mars 2021 lorsqu'une mise à jour du micrologiciel sera appliquée :

A3\* : 10 feuilles (52 à 64 g/m<sup>2</sup>)  
8 feuilles (65 à 81,4 g/m<sup>2</sup>)  
6 feuilles (82 à 105 g/m<sup>2</sup>)

## Module de finition agrafage-AB1

(Nécessite le module de liaison-P1)  
Capacité des bacs (avec du papier 80 g/m<sup>2</sup>) :  
Bac supérieur\* : A4, A5, A5R, A6R, B5 : env. 250 feuilles,  
SRA3, A3, A4R, B4, B5R : env. 125 feuilles  
Bac inférieur : A4, A5, A5R, B5 : 3000 feuilles,  
SRA3, A3, A4R, B4, B5R : 1500 feuilles,  
A6R : 250 feuilles  
Enveloppes : Monarch : 30 feuilles,  
COM10 (No° 10), DL, ISO-C5 : 100 feuilles

Grammage du papier :  
Bac supérieur : 52 à 256 g/m<sup>2</sup>,  
Bac inférieur : 52 à 300 g/m<sup>2</sup>  
Emplacement des agrafes : en coin, deux points  
Capacité de l'agrafeuse : (52 à 90 g/m<sup>2</sup>)  
A4, B5 : 50 feuilles  
A4R : 40 feuilles  
A3, B4 : 30 feuilles  
Agrafese éco\* :  
A4 : 10 feuilles (52 à 64 g/m<sup>2</sup>)  
8 feuilles (65 à 81,4 g/m<sup>2</sup>)  
6 feuilles (82 à 105 g/m<sup>2</sup>)  
A3 : 5 feuilles (52 à 64 g/m<sup>2</sup>)  
4 feuilles (65 à 81,4 g/m<sup>2</sup>)  
3 feuilles (82 à 105 g/m<sup>2</sup>)

Agrafage à la demande : 50 feuilles (52 à 90 g/m<sup>2</sup>)  
Dimensions (L x P x H) : 637 x 623 x 1142 mm (bac déplié)  
Poids : environ 31 kg

\* Les grands formats A3 seront pris en charge à partir de mars 2021 lorsqu'une mise à jour du micrologiciel sera appliquée

A3\* : 10 feuilles (52 à 64 g/m<sup>2</sup>)  
8 feuilles (65 à 81,4 g/m<sup>2</sup>)  
6 feuilles (82 à 105 g/m<sup>2</sup>)

## Module de finition brochure-AB1

(Nécessite le module de liaison-P1)  
(Inclut les caractéristiques d'agrafage de base du module de finition agrafage-AB1 ci-dessus.)  
Format papier pris en charge pour la piquère à cheval : A3, A4R, B4  
Capacité de l'agrafeuse pour la piquère à cheval :  
20 feuilles x 10 ensembles (52 à 81,4 g/m<sup>2</sup>) (dont 1 page de garde d'entre 52 et 256 g/m<sup>2</sup>)  
Capacité de pliage sans agrafe : jusqu'à 3 feuilles (52 à 105 g/m<sup>2</sup>)  
Dimensions (L x P x H) : 637 x 623 x 1142 mm (bac déplié)  
Poids : environ 57 kg

## Perforatrice interne 2/4 trous D1

(Non pris en charge pour le modèle IR-ADV DX C5870)

(Nécessite le module de finition interne-L1)  
Deux ou quatre trous  
Grammages pris en charge pour la perforation : 52 à 300 g/m<sup>2</sup>  
Formats pris en charge pour la perforation :  
Deux trous : A3, A4, A4R, A5, B4, B5, B5R  
Quatre trous : A3, A4

## Perforatrice interne 4 trous D1

(Non pris en charge pour le modèle IR-ADV DX C5870)

(Nécessite le module de finition interne-L1)  
Quatre trous  
Grammages pris en charge pour la perforation : 52 à 300 g/m<sup>2</sup>  
Formats pris en charge pour la perforation :  
Quatre trous : A3, A4, A4R, A5, B4, B5, B5R

## Perforateur-A1 2/4 trous

(Nécessite le module de finition agrafage-AB1 ou le module de finition brochure-AB1)  
Deux ou quatre trous  
Grammages pris en charge pour la perforation : 52 à 300 g/m<sup>2</sup>  
Formats pris en charge pour la perforation :  
Deux trous : A3, A4, A4R, A5, B4, B5, B5R  
Quatre trous : A3, A4

## Perforateur-A1 4 trous

(Nécessite le module de finition agrafage-AB1 ou le module de finition brochure-AB1)  
Quatre trous  
Grammages pris en charge pour la perforation : 52 à 300 g/m<sup>2</sup>  
Formats pris en charge pour la perforation :  
Quatre trous : A3, A4, A4R, A5, B4, B5, B5R

## ACCESSOIRES MATÉRIELS

### Lecteurs de cartes

Plusieurs lecteurs de cartes disponibles, par exemple MiCard Plus.  
Pour plus d'informations, veuillez contacter le bureau Canon de votre région.

Kit d'accessoires pour lecteur de carte de photocopie-B7  
Boîtier de lecteur de cartes IC pour clavier numérique A1  
Lecteur de carte magnétique-F1

### Autres

Cache imprimante-M2  
Module d'alimentation d'onglets-F1  
Module de liaison-P1  
Plateau-B1  
Pavé numérique-A2

## OPTIONS DE SÉCURITÉ

### Sécurité des données

SSD-A1 256 Go  
SSD-A1 1 To  
Kit de mise en miroir de la mémoire A1

## OPTIONS DU SYSTÈME ET DU

### CONTRÔLEUR

Accessoires d'impression  
Impression de codes-barres  
Contrôleur EFI-Fiery  
Options du contrôleur EFI-Fiery

### Accessoires système

Jeu de polices de caractères international PLC-A1  
Kit d'impression de codes-barres D1  
imagePASS-R1  
Licence Hot Folders  
Fiery Compose  
Fiery Impose  
Fiery Impose et Compose  
Kit NFC E2  
Kit d'interface série-K3  
Kit d'interface de commande de photocopie A1  
Kit de connexion A3 pour Bluetooth LE  
Carte télécopieur Super G3 AX1  
Carte télécopieur 2e ligne Super G3-AX1  
Kit télécopieur distant A1  
Kit d'extension pour télécopie IP B1

### Accessoires de télécopie

## AUTRES OPTIONS

### Accessoires d'accessibilité

Poignée d'accès du chargeur automatique de documents A1  
Kit de commande vocale-G1  
Kit d'utilisation vocale-D1

## Consommables

Cartouche d'agrafes Y1 (2 x 2000 pièces)\*  
Agrafe-P1 (2 x 5000 pièces)  
\*Pour module de finition de brochure uniquement

## Logiciels et solutions



## Certifications et compatibilité



**Canon France SAS**  
14 Rue Emile Borel  
CS 28646  
75809 PARIS CEDEX 17  
Tél : 01 85 14 40 00  
canon.fr

**Canon Belgium NV/SA**  
Berkenlaan 3  
1831 Diegem  
Tel. 02-722 04 11  
Fax 02-721 32 74  
canon.be

**Canon Luxembourg SA**  
Rue des Joncs 21  
L-1818 Howald - Luxembourg  
Tél: 48 47 96 218  
Fax: 48 98 79 235  
canon.lu

**Canon (Suisse) SA**  
Richtstrasse 9  
CH-8304 Wallisellen  
Tel. +41 (0) 848 833 835  
canon.ch

**Canon Inc.**  
canon.com

**Canon Europe**  
canon-europe.com

French edition  
© Canon Europa N.V., 2020

